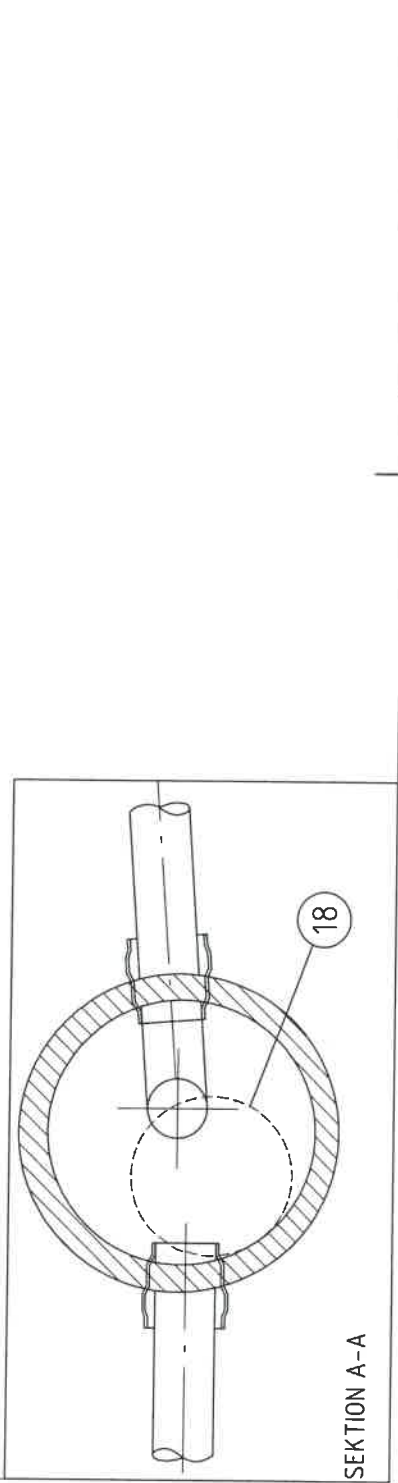
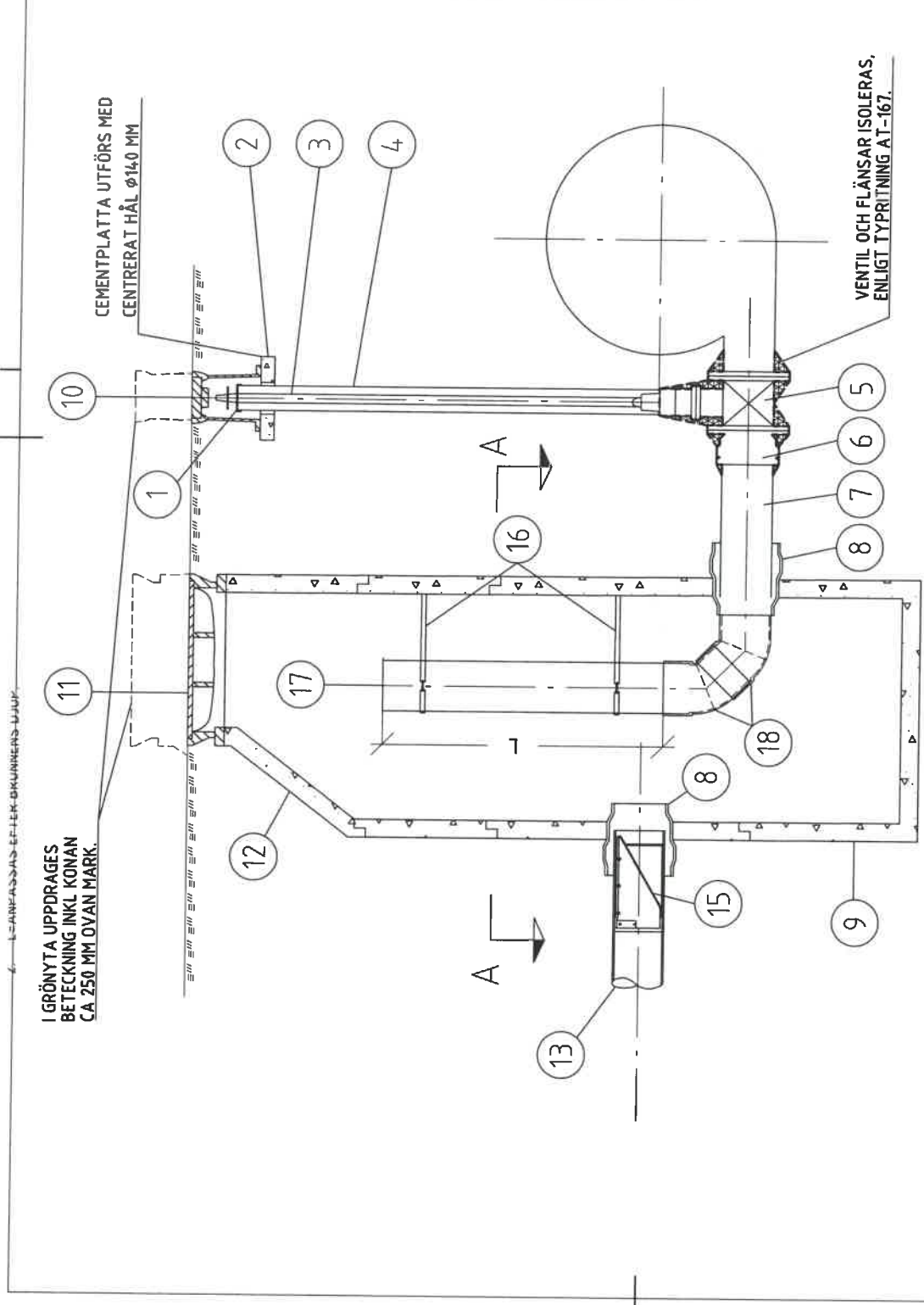


NR	ANTAL	BESKRIVNING
1	1	LOCK AV PE
2	1	CEMENTPLATTA 300x300x50 MM
3	1	SPINDELSTÅNG GALVAD MED FAST GARNITYR.
4	1	SKYDDSRÖR AV PE DN110
5	1	MUKTÅTANDE KILSLIDSVENTIL DN200. AVK, HAWLE ELLER LIKVÄRDIG.
6	1	FLÄNSKOPPLING, SYSTEM 2000 ELLER LIKVÄRDIG.
7	1	RAKRÖR AV PE DN200, L=MIN 700MM
8	2	PVC-MUFF DN200 INGJUTEN I SANDFÅNGSBRUNN
9	1	AVTAPPNINGSBRUNN DN1000MM MED URTAG OCH TÄTNING FÖR PE-RÖR DN200
10	1	VENTILBETÄCKNING
11	1	I GRÖNYTA ANLÄGGS BETONGLOCK T=5 CM. I HÄRDGJORD YTA ANLÄGGS KÖRBAR BETÄCKNING TYP A6 MED NORRVATTENS LOGGA SOM BULTAS FAST I RAMEN.
12	1	KONAD BRUNSRING DN1000-600MM
13	1	UTLOPPSLEDNING AV PP/PVS DN200 ANSLUTS TILL DIKE ELLER DAGVATTENLEDNING.
14	-	KONA MONTERAS SÅ ATT NEDSÄNKNING AV LÄNSPUMP MÖJLIGGÖRS.
15	1	BACKVENTIL WAPRO, WASTOP ELLER LIKVÄRDIG PLACERAS I UTLOPP
16	2	ROSTFRI KLAMMER BULTAS FAST I BRUNNSVÄGG
17	1	SKYDDSLÖCK
18	2	RÖRBÖJ 45° AV PE, MED MUFFÄNDE

- ANVISNINGAR
1. AVTAPPNINGSBRUNN UTFÖRS ENLIGT ANVISNINGAR I AMA-ANLÄGGNING 13.
  2. L=ANPASSAS EFTER BRUNNENS DJUP.



BET	ANT	ANORDNING	DATUM	SKALA
		NORRVATTEN		1:20
LEDAING NR	REVIS	DRAGNAD		
2019-09-22	O.SAMMALISTO	F.PAGHÉN		
	J.WALLBERG			
AVTAPPNINGSANORDNING MED VATTENLÄS UTLOPP UNDERMARK				
SKALA	BYGGNINGSNÄMNDEN			BET
1:20	AT-164			