



Grundvatten – den osynliga basen för liv och ekosystem på land.



Fotograf Gunilla Falk



Länsstyrelsen
Stockholm

Havs
och Vatten
myndigheten





Miljö kvalitetsnormer för grundvatten, hur berör de dagvattenhantering?

Dagvattenledningar stor orsak till översvämningsskador

11 SEPTEMBER 2019 | Taggar: [Folksam](#), [översvämning](#) | Kategorier: [Försäkringar](#)



Det regnar mycket i Sverige, mycket rinner av. Sveriges jordar har låg kapacitet att hålla kvar vatten.

Vad betyder det?

- Begränsad tillgång av grundvatten för dricksvatten. Torka.
- Begränsad infiltrationskapacitet.



Länsstyrelsen
Stockholm

Havs
och Vatten
myndigheten





Miljö kvalitetsnormer för grundvatten, hur berör de dagvattenhantering?

Ett undantag från markavrinning – Isälvs lagringar håller vatten.



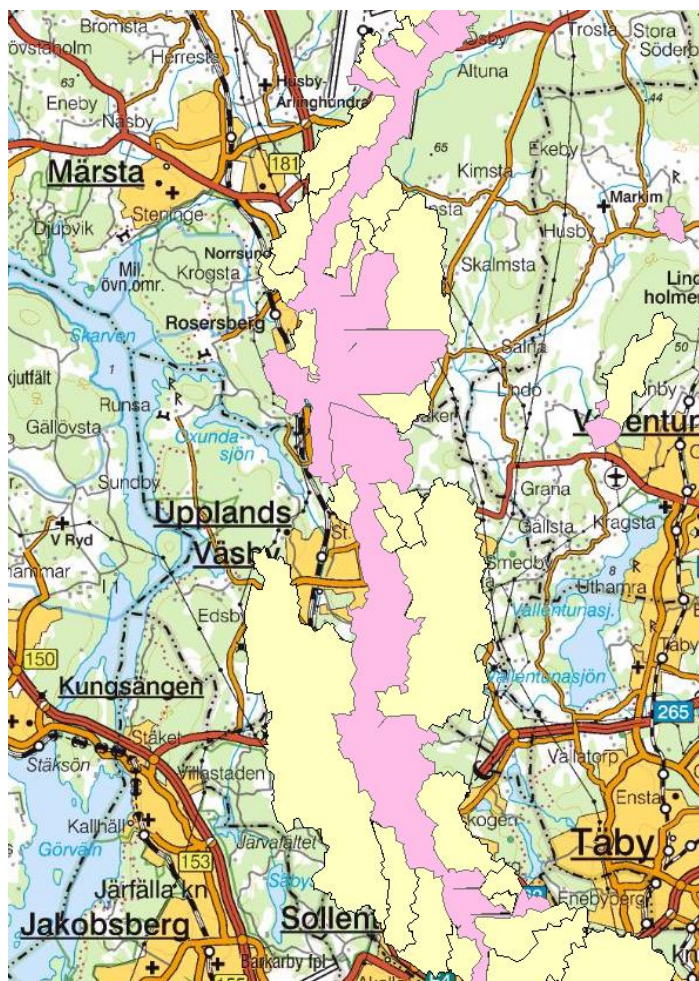
Länsstyrelsen
Stockholm

Havs
och Vatten
myndigheten





Hur mycket tillåter vi infiltrera och hur mycket av våra föroreningar tillåter vi att åka med?



All nederbörd på inströmningsområden kan infiltrera.

Fotograf Liselotte Tunemar



Länsstyrelsen
Stockholm

Havs
och Vatten
myndigheten





Hur mycket tillåter vi infiltrera och hur mycket av våra föroreningar tillåter vi att åka med?

Det vatten som bildar avrinning i vattendrag består till största delen av grundvatten som bringas att strömma ut när grundvattennivån stiger till följd av infiltrationen.



Fotograf Liselotte Tunemar

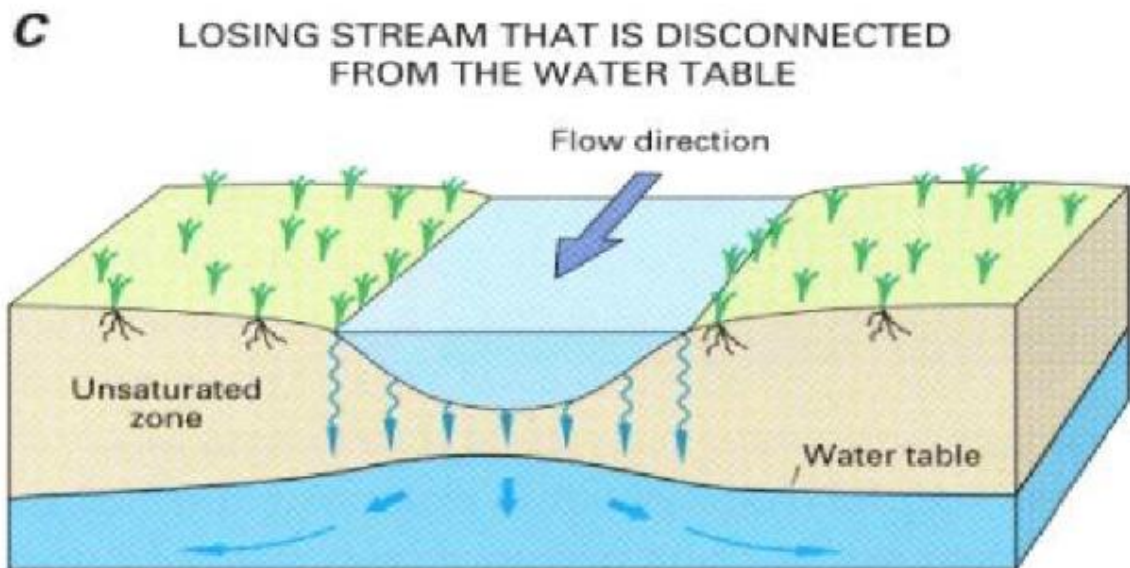


Länsstyrelsen
Stockholm

Havs
och Vatten
myndigheten



Hur mycket tillåter vi infiltrera och hur mycket av våra föroreningar tillåter vi att åka med?





Påverkanskällor och dagvatten

PFAS, vägsalt, bensinrester, okända ohälsosamma ämnen, hårdgjorda ytor – allt detta och mer finns i grundvattenrådets förekomster och råvatten till dricksvatten.



Länstyrelsen
Stockholm

Havs
och Vatten
myndigheten





Miljökvalitetsnormer

Grundvattenförekomsterna är juridiskt skyddade från alla miljö- och hälsofarliga ämnen och av människan påverkade grundvattennivåer.



Länsstyrelsen
Stockholm

Havs
och Vatten
myndigheten





Miljö kvalitetsnormer för grundvatten, hur berör de dagvattenhantering?

Ett grundvattenmagasin är mycket svårt att sanera när föroreningarna väl har nått grundvattenmagasinet.

- vända trend värden (20 % av riktvärdet)
- definiera riskerna
- minska och åtgärda riskerna



Hantering av planer

Länsstyrelsen granskar kommunala planer (översikts- och detaljplaner)

→ Prövningsgrunder enligt PBL

Planenheten skickar internremisser till oss på beredningssekretariatet om MKN



Länsstyrelsen
Stockholm

Havs
och Vatten
myndigheten





Hantering av planer

- Kraftig ökning av antalet bostäder
- Många planer hamnar på mindre attraktiva markområden:
 - Ökad andel hårdgjord yta och bortledning av mer dagvatten
 - Ytvatten belastas hårdare med föroreningar
 - Grundvatten kan påverkas kraftigt

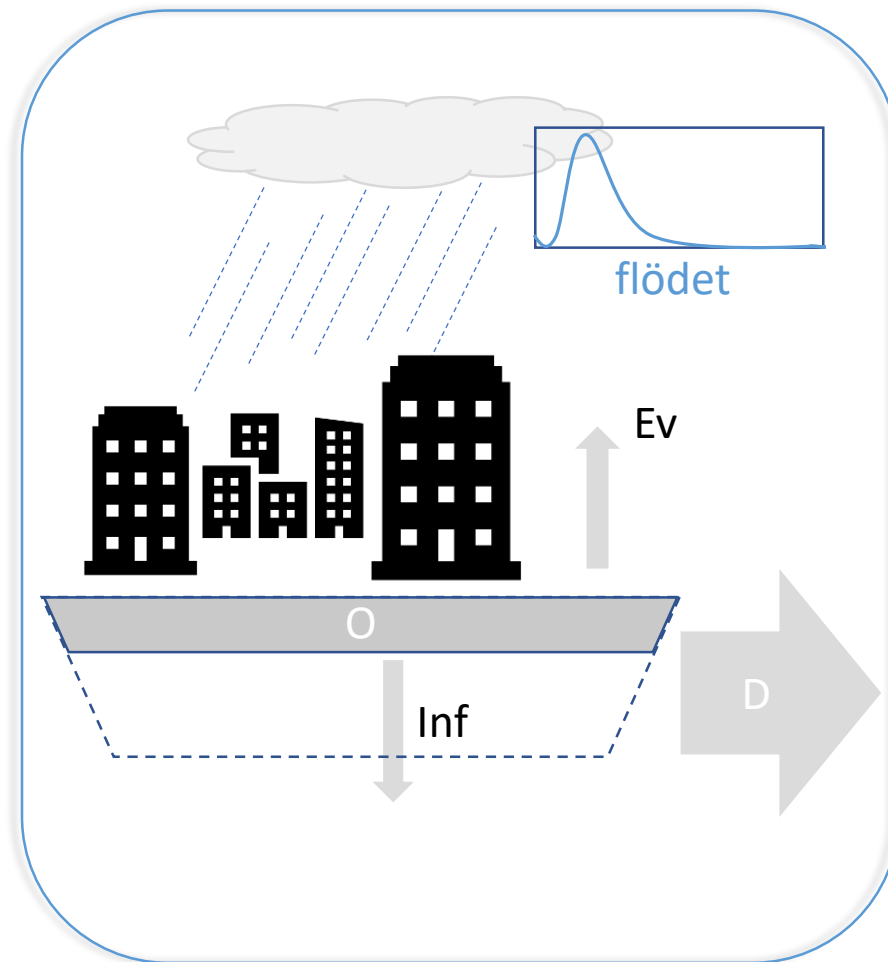
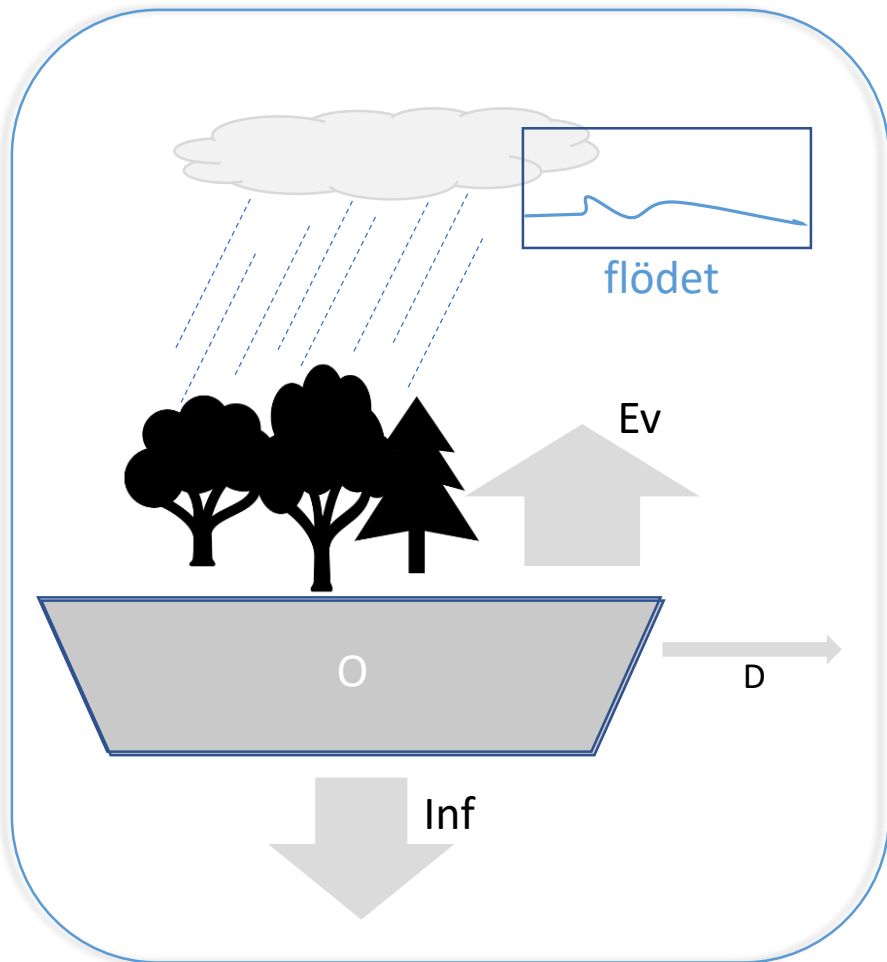


Länstyrelsen
Stockholm

Havs
och Vatten
myndigheten



Exploateringar och dagvattenflöden





Hantering av planer

Bebyggelse planeras allt oftare där det egentligen inte är lämpligt, på grund av

- Att det förekommer markföroreningar
- Att det är en fungerande våtmark
- Att det inte lämnas kvar plats för vatten
 - översvämningsrisk
 - erosionsrisk → MKN vatten



Länsstyrelsen
Stockholm

Havs
och Vatten
myndigheten





Tack!

Johannes Knulst och Herman Carr
Enheten för miljöanalys, Stockholm Länsstyrelse



Länsstyrelsen
Stockholm

Havs
och Vatten
myndigheten

